

## Micro T macho cilíndrico lateral - RCT AG



### Rosca macho BSPP

G 1/8

### Para tubo Ø ext. (mm)

4

### Presión de uso

0 a 10 bar

### Temperatura

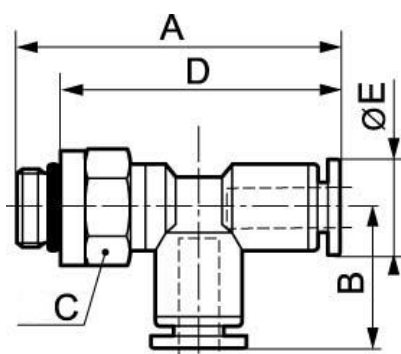
0°C a + 60°C

### Material

Polímero y latón niquelado

## Descripción

Referencia	Rosca macho BSPP	Para tubo Ø ext. (mm)
<b>RCT AG0400</b>	G 1/8	4
<b>RCT AG0600</b>	G 1/8	6
<b>RLT AG0400</b>	G 1/8	4
<b>RLT AG0600</b>	G 1/8	6



### Dimensions

Referencia	A mm	B mm	C mm	D mm	E mm
<b>RCT AG0400</b>	838	351	254	648	216
<b>RCT AG0600</b>	996	445	254	805	267
<b>RLT AG0400</b>	33	10			
<b>RLT AG0600</b>	10				