

Silenciador de escape reductor de caudal



Rosca macho BSPP

G 1/8

Presión máx de uso

12 bar

Material

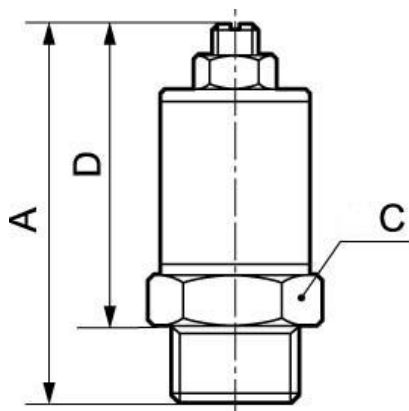
Filtro bronce sintetizado
salvo ref. PPP

Ventaja

Reducción del nivel sonoro

Descripción

Referencia	Rosca macho BSPP
A27 18	G 1/8
A27 14	G 1/4
A27 38	G 3/8



Dimensions

Referencia	A mm	C mm	D mm
A27 18	43	16	35.5
A27 14	43	16	35.5
A27 38	58	22	47.5