

## Silenciador de escape macho plano reductor de caudal



### Rosca macho BSPP

G 1/8

### Presión máx de uso

12 bar

### Material

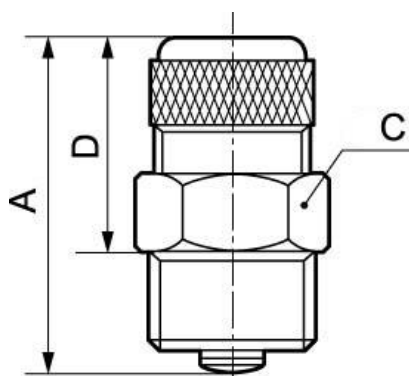
Filtro bronce sintetizado  
salvo ref. PPP

### Ventaja

Reducción del nivel sonoro

## Descripción

Referencia	Rosca macho BSPP
<b>A26 18</b>	G 1/8
<b>A26 14</b>	G 1/4
<b>A26 38</b>	G 3/8



### Dimensions

Referencia	A mm	C mm	D mm
<b>A26 18</b>	22	12	14.5
<b>A26 14</b>	26	15	16.5
<b>A26 38</b>	29	22	18.5